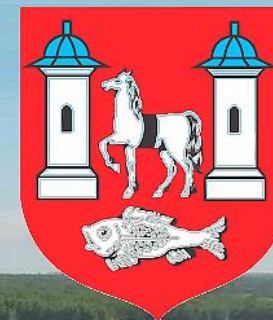


GMINA KOCK



" Miejsce dobrych inwestycji "



Gmina Kock jest gminą miejsko - wiejską położoną w województwie lubelskim w powiecie lubartowskim. Leży około 140 km na południowy wschód od Warszawy i 53 km na północ od Lublina. Centrum administracyjne gminy, czyli miasto Kock, leży w połowie drogi między dwoma miastami powiatowymi – Lubartowem i Radzyniem Podlaskim.

Powierzchnia gminy wynosi 101,1 km² i należy do największych w powiecie. Na terenie gminy znajduje się 17 sołectw: Annówka, Annopol, Białobrzegi, Białobrzegi Kolonia, Bożniewice, Górka, Kock Zachód, Kock Wschód, Kock Kolonia, Lipniak, Poizdów, Poizdów Kolonia, Ruska Wieś, Talczyn, Talczyn Kolonia, Wygnanka, Zakalew.

Jednostki administracyjne graniczące z gminą Kock to gminy: Jeziorzany, Michów, Firlej, Ostrówek, Borki i Serokomla.

Według danych Głównego Urzędu Statystycznego z 2014 r. w gminie Kock zamieszkuje 6734 osoby.



Kock to miejscowość znana od XIII wieku. Jest miastem o bogatych tradycjach historycznych, należy do najstarszych ośrodków osadniczych na ziemi łukowskiej. Prawa miejskie posiada od 1417 roku. Był znaczącym ośrodkiem reformacji — istniała tutaj znana w Polsce szkoła kalwińska. W końcu XVIII wieku działalność gospodarczą i społeczną prowadziła tu księżna Anna z Sapiehów Jabłonowska przeprowadzając szereg zmian natury społecznej, gospodarczej i urbanistycznej. W latach 1779 — 1782 zostały wzniesione klasycystyczne budowle wg projektu architekta Szymona Bogumiła Zuga, z których do dzisiaj zachowały się: zespół pałacowo - parkowy i kościół parafialny. Scenerię miasta z końca XVIII wieku oddają akwarele Zygmunta Vogla znajdujące się w Muzeum Narodowym w Warszawie.

Położenie Kocka nad rozległą doliną Wieprza i Tyśmienicy zagospodarowaną stawami i łąkami ma wiele walorów pejzażowych. W okolicy miasta znajduje się wiele miejsc pamięci narodowej. Na szczególną uwagę zasługuje stoczona w dniach 2 — 6 października 1939 roku ostatnia bitwa Samodzielnej Grupy Operacyjnej „Polesie” dowodzonej przez generała Franciszka Kleeberga, która na stałe utrwaliła Kock w historii Polski.

DLACZEGO MY?

Gmina Kock to doskonała lokalizacja dla współczesnego biznesu. Lokalna społeczność o dużym potencjale zapewnia konkurencyjne warunki rynkowe, a otwarta polityka władz samorządowych zapewnia wsparcie przy inwestycji. Decydując się na inwestycję w Kocku przedsiębiorcy mogą liczyć na indywidualne podejście do ich potrzeb. Zapewniamy wszechstronną pomoc w wyborze terenu odpowiednio dostosowanego do potrzeb i specyfikacji inwestycji.

Atuty inwestycyjne:

- korzystne położenie geograficzne;
- pomoc formalno - prawna dla inwestorów,
- działania zmierzające do powiększenia liczby terenów inwestycyjnych,
- skuteczność samorządu w pozyskiwaniu środków z UE;
(Ranking: Wydatki finansowane ze środków unijnych w latach 2004-2014 wg Pisma Samorządu Terytorialnego „Wspólnota” kat. „Miasta inne” pozycja 38 w skali kraju)
- działania władz nad rozwojem infrastruktury technicznej i społecznej na terenie gminy;
(Ranking wydatków na infrastrukturę techniczną 2014 r. wg Pisma Samorządu Terytorialnego „Wspólnota” kat. „Miasta inne” pozycja 19 w skali kraju)
- korzystny lokalny rynek pracy;
- relatywnie niskie koszty działalności gospodarczej w porównaniu do dużych miast;
- pomoc w pozyskiwaniu pracowników;
- wysoki odsetek ludności w wieku produkcyjnym;
- infrastruktura służąca rozwojowi aktywnych form wypoczynku.



Transport drogowy

System komunikacyjny gminy składa się z podstawowego układu dróg publicznych, które tworzą drogi krajowe, droga wojewódzka i powiatowe. Miasto stanowi węzeł komunikacyjny, w którym zbiegają się drogi krajowe Nr 19 i 48 oraz wojewódzka Nr 808.

DK 19 – przebiega przez cały obszar części Polski wschodniej łącząc aglomeracje: białostocką, lubelską i rzeszowską. W korytarzu europejskim droga ta łączy m. in. Słowację z krajami bałtyckimi.

DK 48 – prowadzi do międzynarodowej trasy E67 (DK 8) z Tomaszowa Mazowieckiego w kierunku wschodniej granicy Polski. Przebiega przez województwa: łódzkie, mazowieckie i lubelskie. Kończy się w Kocku i łączy z DK 19. Droga krajowa nr 48 za pośrednictwem innych dróg łączy Łódź z Lublinem bez przejazdu przez Radom lub Warszawę.

DW 808 – przebiega przez powiat łukowski i lubartowski, łącząc Kock z Łukowem.

Przybliżone odległości do ważniejszych miast: Warszawa (140 km), Lublin (53 km), Białystok (195 km), Rzeszów (215 km), Kielce (186 km), Radom (110 km), Poznań (450 km), Wrocław (450 km), Łódź (250 km), Katowice (340 km), Tarnów (290 km), Gdynia (580 km).

Transport międzynarodowy

Najbliższe przejścia graniczne na wschodzie kraju:

- Ukraina – Dorohusk (145 km);
- Białoruś – Terespol (110 km), Sławatycze (88 km);
- Rosja – Bezledy (381 km).

Transport lotniczy

Najbliższe porty lotnicze:

- Lublin Airport (53 km);
- Warszawa Okęcie (148 km);
- Rzeszów Jasionka (205 km).

Transport kolejowy

W gminie Kock nie ma stacji kolejowych. Najbliższy tego typu transport znajduje się w Lubartowie (23 km) i Radzynie Podlaskim (20 km).

Sieć energetyczna.

Całość gminy Kock jest zelektryfikowana. Podstawowym źródłem zasilania w energię elektryczną jest GPZ 110/15 kV zlokalizowany na terenie miasta, powiązany z gminą siecią rozdzielczą SN, którą stanowią linie napowietrzne 15 kV. Stan techniczny sieci napowietrznych 15 kV, stacji transformatorowych napowietrznych oraz linii NN ocenia się jako dobry.

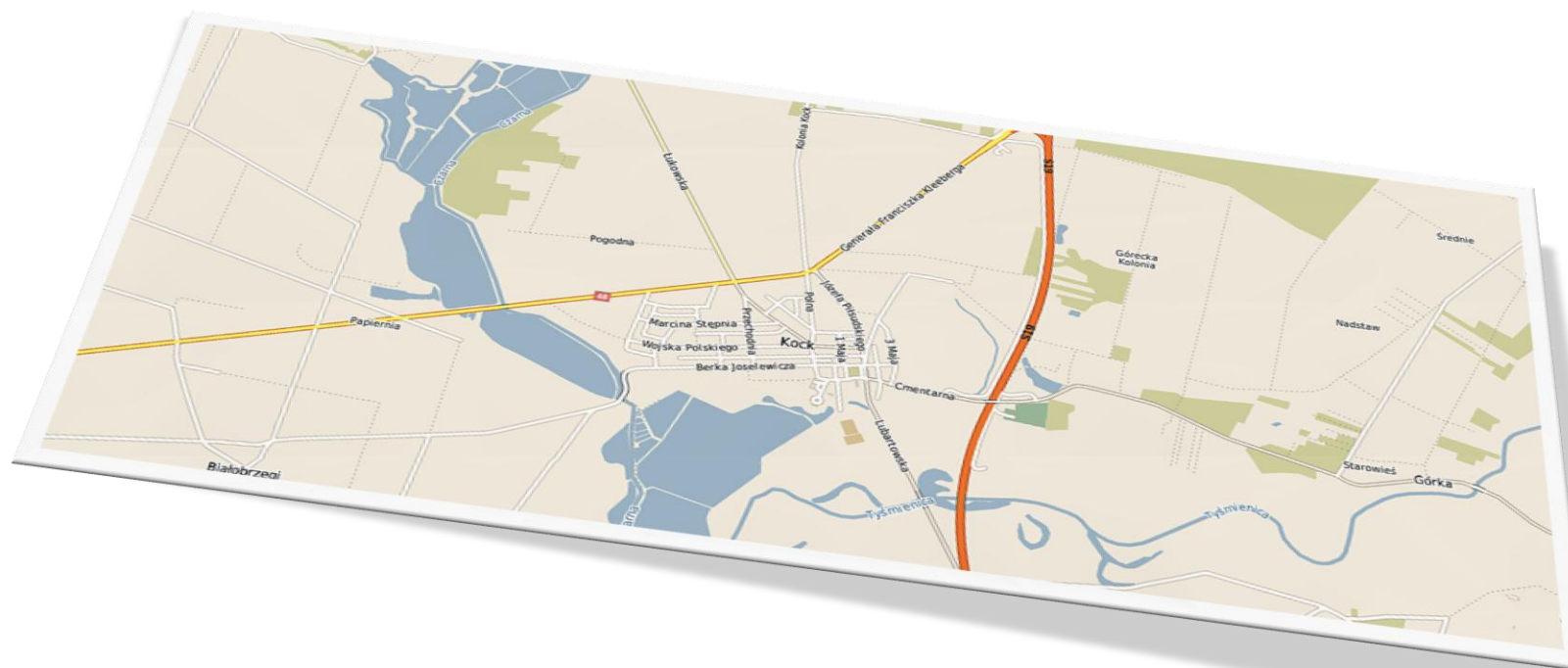
Na terenie gminy Kock zlokalizowanych jest 50 napowietrznych stacji energetycznych 15/0,4 kV oraz 9 stacji wewnętrznych, zasilanych przez GPZ Kock.

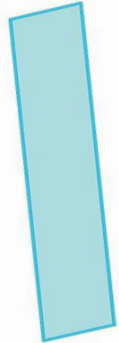
Przez teren gminy przebiega magistrala WN o napięciu 110 kV relacji Lubartów – Kock – Radzyń oraz magistrale SN 15 kV: Kock – Nowa Ruda, Kock – Radzyń, Kock – Charlejew, Kock – Blizocin, Kock – Michów, Kock – Pierścień, Kock – Lubartów i Kock – Czemierniki.

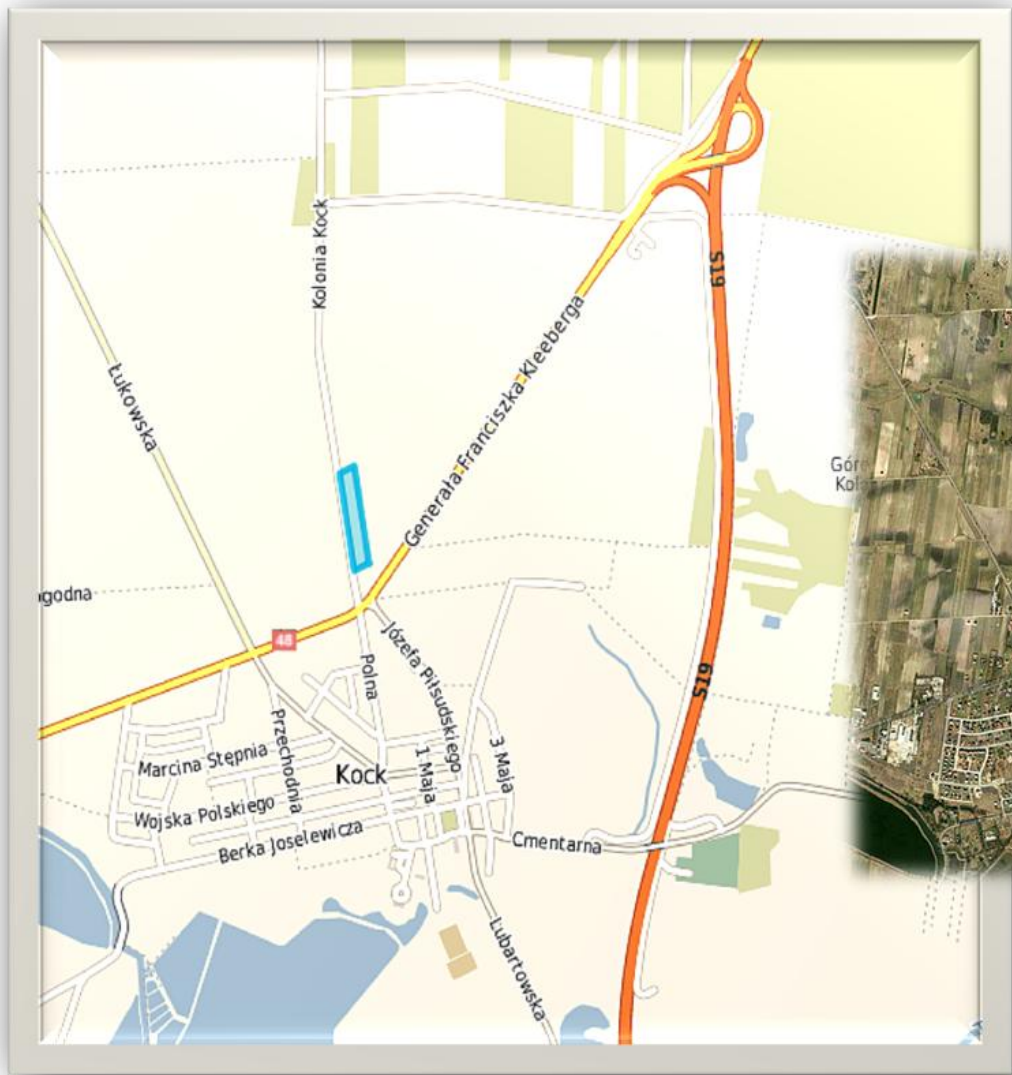
Planowana jest budowa linii WN 110 kV Kock – Michów.


Tereny inwestycyjne w Gminie Kock.

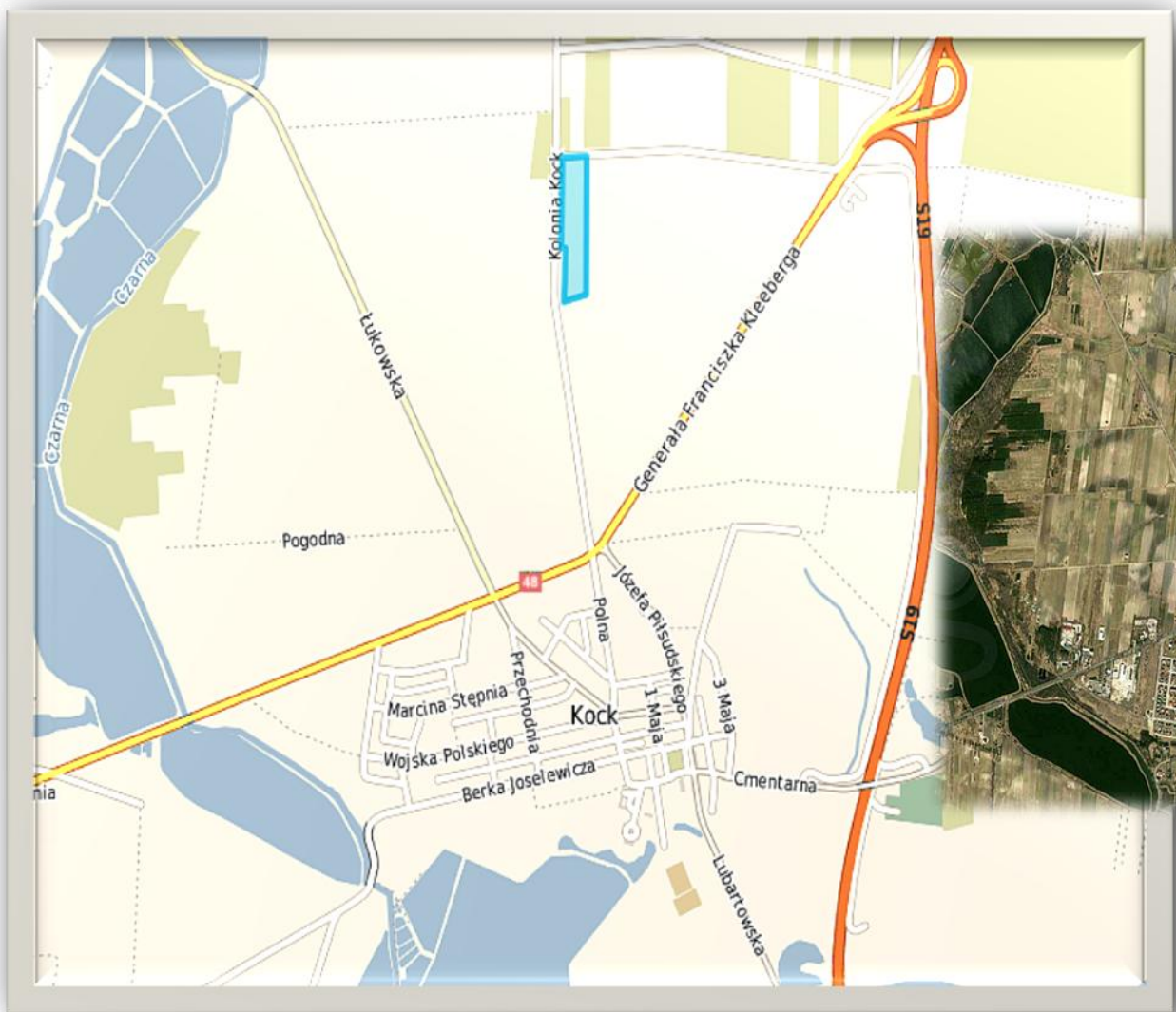
- obszary wydzielone pod aktywność gospodarczą i budownictwo przemysłowe–ponad **103 ha**
- obszar wydzielony pod zbiornik rekreacyjny–blisko **24 ha**

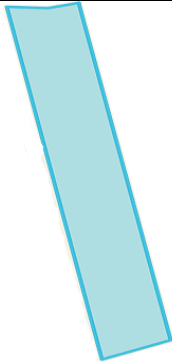


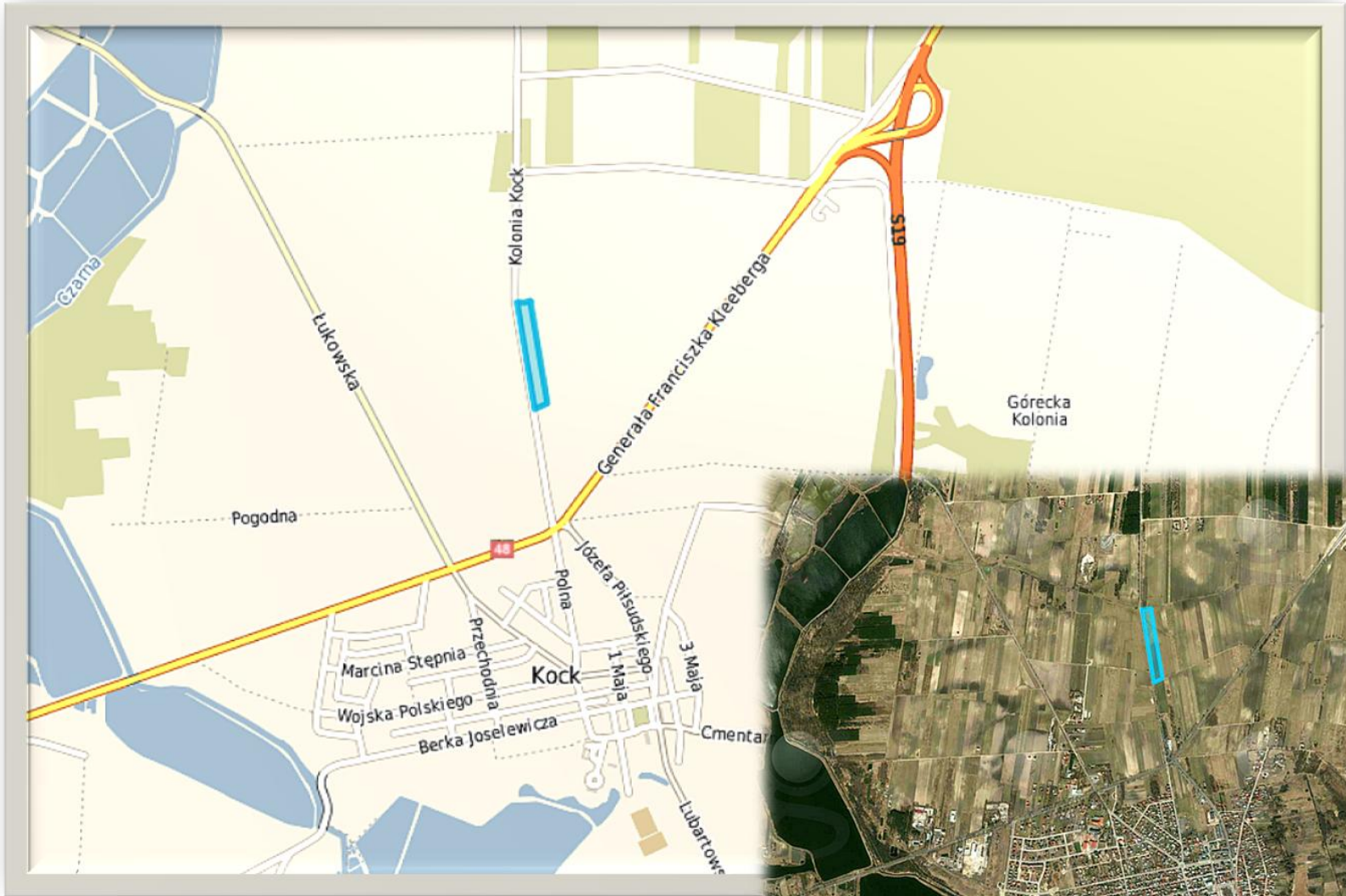
1	LISTA DANYCH DOTYCZĄCYCH TERENU	
Położenie <i>Location</i>	Kształt terenu <i>Property shape</i>	
	Miasto / Gmina <i>Town / Commune</i>	KOCK – KOLONIA KOCK - 707
	Powiat <i>District</i>	LUBARTOWSKI
	Województwo <i>Province (Volvodship)</i>	LUBELSKIE
Powierzchnia nieruchomości <i>Area of property</i>	Maksymalna dostępna powierzchnia w ha <i>Max. Area available (as one place) ha</i>	2,09 ha
	Możliwość powiększenia terenu <i>Possibility for expansion</i>	TAK
Informacje dotyczące nieruchomości <i>Property information</i>	Właściciel <i>Owner</i>	GMINA KOCK
	Aktualny plan zagospodarowania przestrzennego (TAK/NIE) <i>Valid zoning plan (Y/N)</i>	TAK
	Przeznaczenie w miejscowym planie zagospodarowania przestrzennego <i>Zoning</i>	TEREN AKTYWNOŚCI GOSPODARCZEJ
Infrastruktura <i>Infrastructure</i>	Dojazd z utwardzonej drogi gminnej, wodociąg, możliwość doprowadzenia kanalizacji, prądu i gazu	




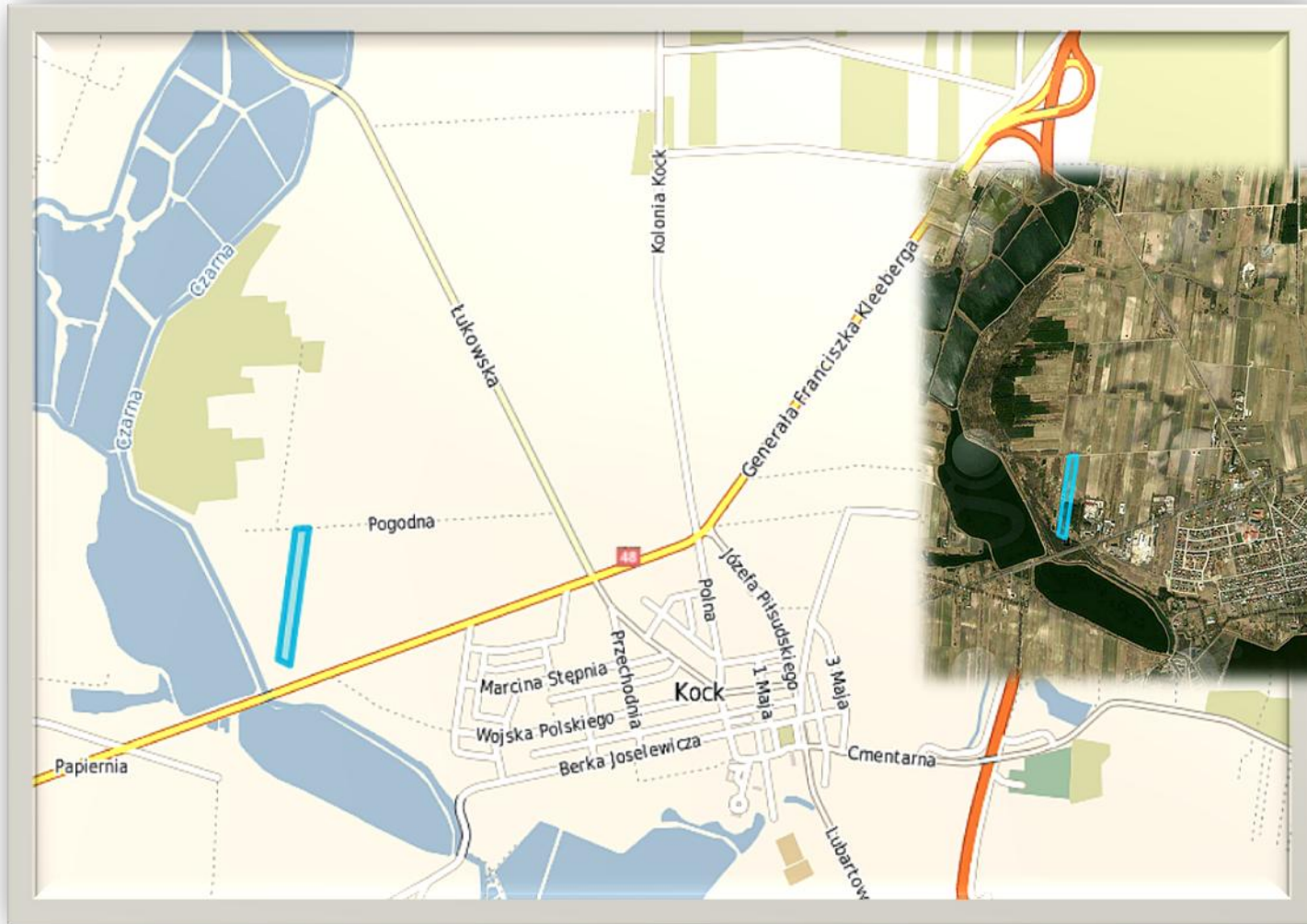
2	LISTA DANYCH DOTYCZĄCYCH TERENU	
Położenie <i>Location</i>	Kształt terenu <i>Property shape</i>	
	Miasto / Gmina <i>Town / Commune</i>	KOCK – KOLONIA KOCK - 648
	Powiat <i>District</i>	LUBARTOWSKI
	Województwo <i>Province (Volvodship)</i>	LUBELSKIE
Powierzchnia nieruchomości <i>Area of property</i>	Maksymalna dostępna powierzchnia w ha <i>Max. Area avaible (as one place) ha</i>	4,96 ha
	Możliwość powiększenia terenu <i>Possibility for expansion</i>	TAK
Informacje dotyczące nieruchomości <i>Property information</i>	Właściciel <i>Owner</i>	TEREN PRYWATNY
	Aktualny plan zagospodarowania przestrzennego (TAK/NIE) <i>Valid zoning plan (Y/N)</i>	TAK
	Przeznaczenie w miejscowym planie zagospodarowania przestrzennego <i>Zoning</i>	TEREN AKTYWNOŚCI GOSPODARCZEJ
Infrastruktura <i>Infrastructure</i>	Dojazd z utwardzonej drogi gminnej, wodociąg, możliwość doprowadzenia kanalizacji, prądu i gazu	




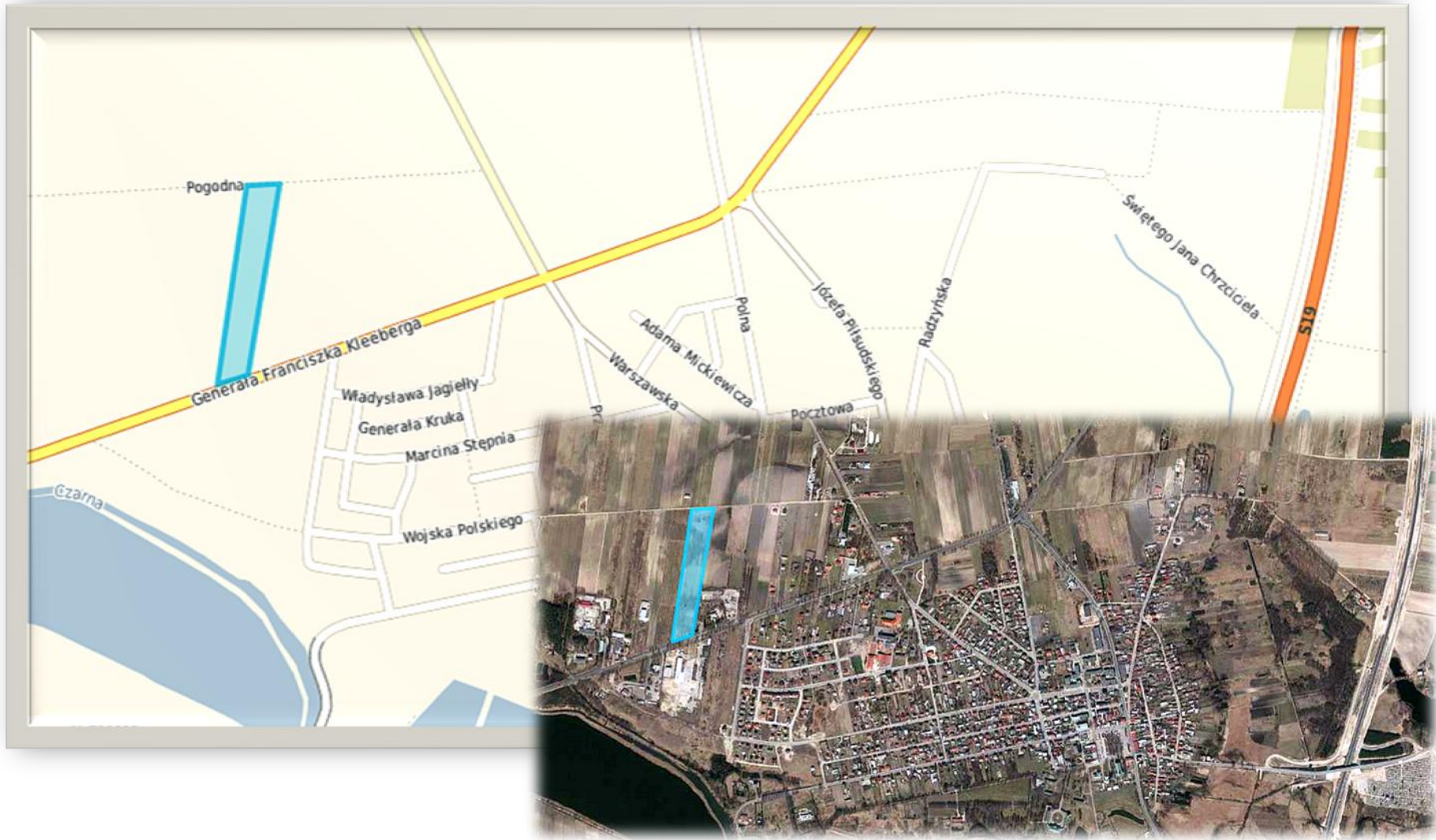
3	LISTA DANYCH DOTYCZĄCYCH TERENU	
Polozenie Location	Kształt terenu Property shape	
	Miasto / Gmina Town / Commune	KOCK – KOLONIA KOCK - 682
	Powiat District	LUBARTOWSKI
	Województwo Province (Volvodship)	LUBELSKIE
Powierzchnia nieruchomości Area of property	Maksymalna dostępna powierzchnia w ha Max. Area avaible (as one place) ha	2,30 ha
	Możliwość powiększenia terenu Possibility for expansion	TAK
Informacje dotyczące nieruchomości Property information	Właściciel Owner	TEREN PRYWATNY
	Aktualny plan zagospodarowania przestrzennego (TAK/NIE) Valid zoning plan (Y/N)	TAK
	Przeznaczenie w miejscowym planie zagospodarowania przestrzennego Zoning	TEREN AKTYWNOŚCI GOSPODARCZEJ
Infrastruktura Infrastructure	Dojazd z utwardzonej drogi gminnej, wodociąg, możliwość doprowadzenia kanalizacji, prądu i gazu	

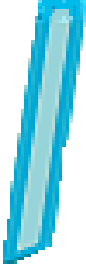


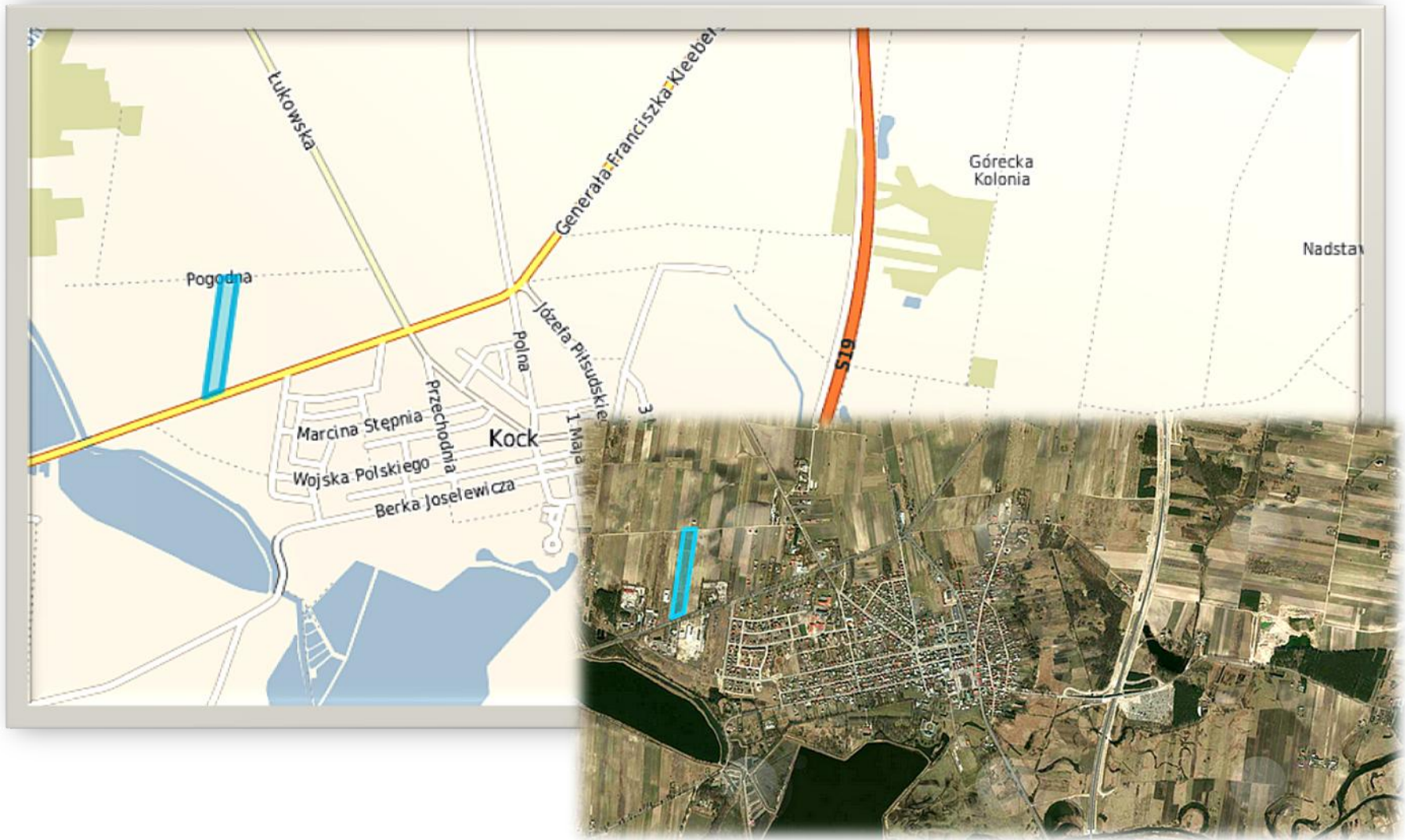
4	LISTA DANYCH DOTYCZĄCYCH TERENU	
Położenie Location	Kształt terenu Property shape	
	Miasto / Gmina Town / Commune	KOCK – POGODNA - 8
	Powiat District	LUBARTOWSKI
	Województwo Province (Volvodship)	LUBELSKIE
Powierzchnia nieruchomości Area of property	Maksymalna dostępna powierzchnia w ha Max. Area avaible (as one place) ha	2,60 ha
	Możliwość powiększenia terenu Possibility for expansion	TAK
Informacje dotyczące nieruchomości Property information	Właściciel Owner	GMINA KOCK
	Aktualny plan zagospodarowania przestrzennego (TAK/NIE) Valid zoning plan (Y/N)	TAK
	Przeznaczenie w miejscowym planie zagospodarowania przestrzennego Zoning	TEREN AKTYWNOŚCI GOSPODARCZEJ
Infrastruktura Infrastructure	Dojazd z utwardzonej drogi gminnej, wodociąg, kanalizacja, możliwość podłączenia prądu i gazu	




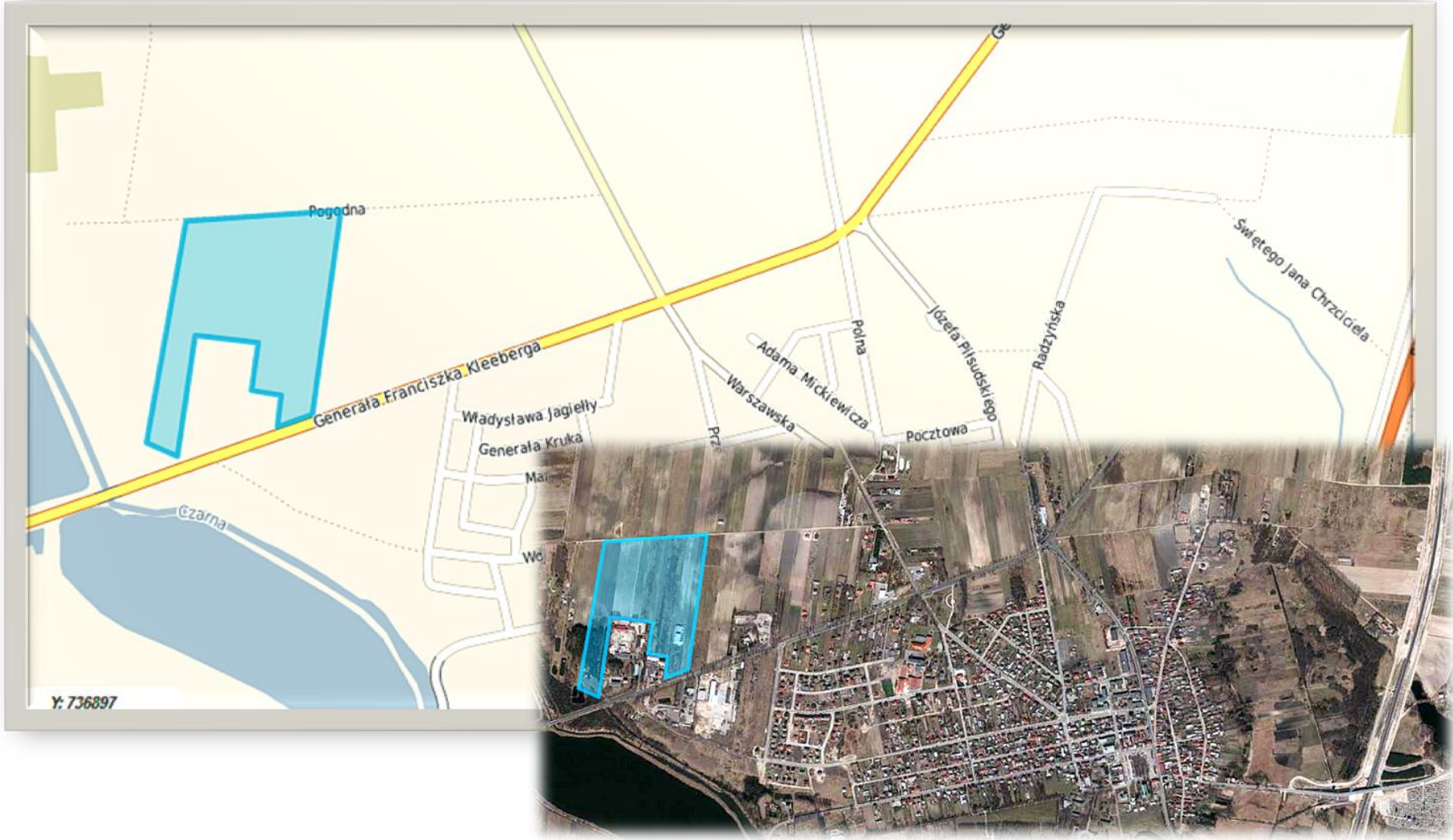
5	LISTA DANYCH DOTYCZĄCYCH TERENU	
Położenie Location	Kształt terenu Property shape	
	Miasto / Gmina Town / Commune	KOCK – POGODNA - 34
	Powiat District	LUBARTOWSKI
	Województwo Province (Volvodship)	LUBELSKIE
Powierzchnia nieruchomości Area of property	Maksymalna dostępna powierzchnia w ha Max. Area avaible (as one place) ha	3,08 ha
	Możliwość powiększenia terenu Possibility for expansion	TAK
Informacje dotyczące nieruchomości Property information	Właściciel Owner	TEREN PRYWATNY
	Aktualny plan zagospodarowania przestrzennego (TAK/NIE) Valid zoning plan (Y/N)	TAK
Infrastruktura Infrastructure	Dojazd z drogi krajowej nr 48 oraz utwardzonej drogi gminnej, wodociąg, kanalizacja, możliwość podłączenia prądu i gazu	



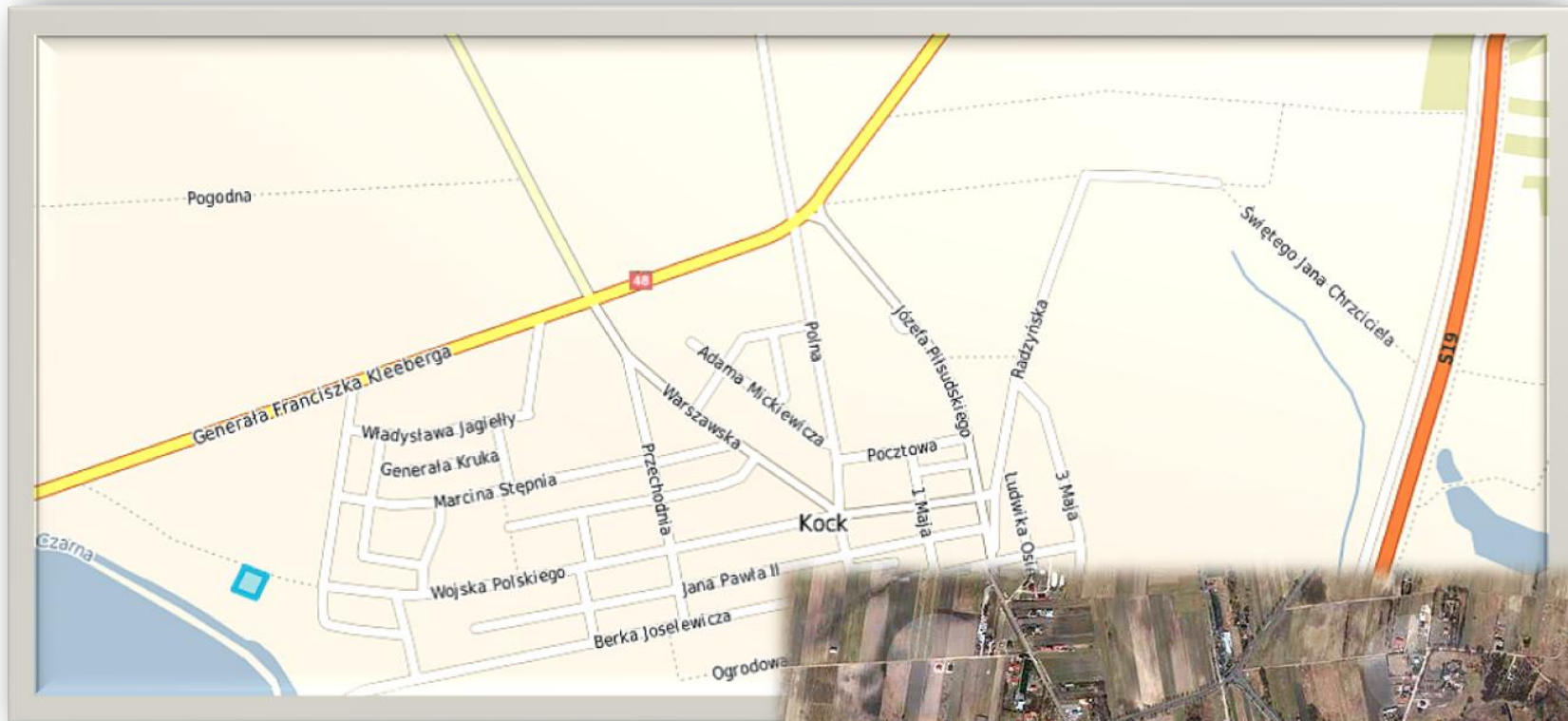
6	LISTA DANYCH DOTYCZĄCYCH TERENU	
Położenie Location	Kształt terenu Property shape	
	Miasto / Gmina Town / Commune	KOCK – POGODNA - 33
	Powiat District	LUBARTOWSKI
	Województwo Province (Volvodship)	LUBELSKIE
Powierzchnia nieruchomości Area of property	Maksymalna dostępna powierzchnia w ha Max. Area available (as one place) ha	2,92 ha
	Możliwość powiększenia terenu Possibility for expansion	TAK
Informacje dotyczące nieruchomości Property information	Właściciel Owner	TEREN PRYWATNY
	Aktualny plan zagospodarowania przestrzennego (TAK/NIE) Valid zoning plan (Y/N)	TAK
	Przeznaczenie w miejscowym planie zagospodarowania przestrzennego Zoning	TEREN AKTYWNOŚCI GOSPODARCZEJ
Infrastruktura Infrastructure	Dojazd z drogi krajowej nr 48 oraz utwardzonej drogi gminnej, wodociąg, kanalizacja, możliwość podłączenia prądu i gazu	

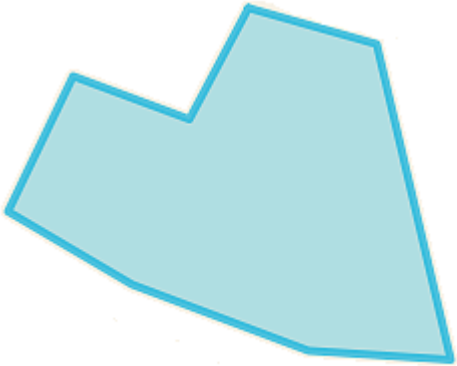


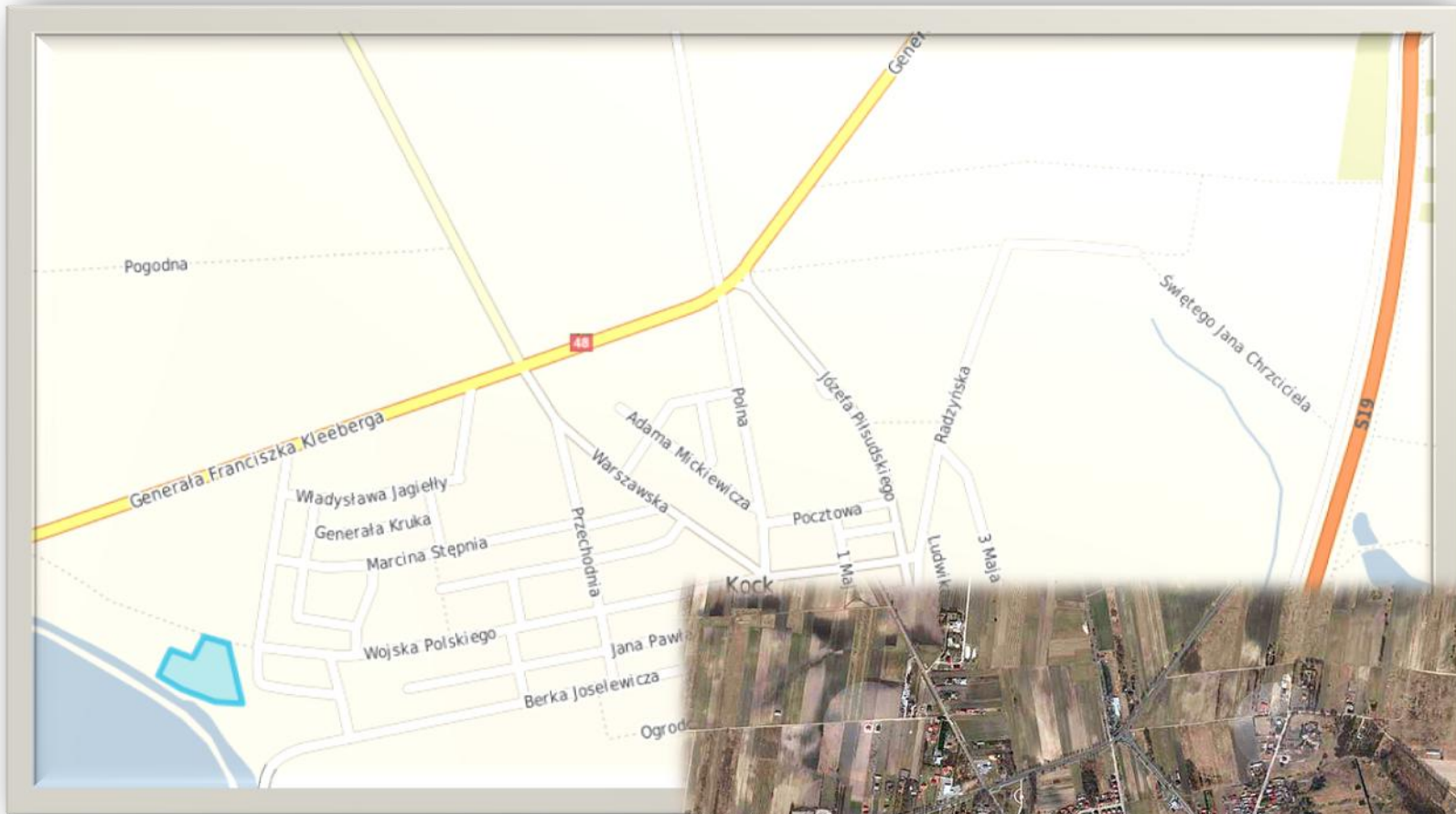
7	LISTA DANYCH DOTYCZĄCYCH TERENU	
Położenie Location	Kształt terenu Property shape	
	Miasto / Gmina Town / Commune	KOCK – TERENY PRZY UL. POGODNEJ
	Powiat District	LUBARTOWSKI
	Województwo Province (Volvodship)	LUBELSKIE
Powierzchnia nieruchomości Area of property	Maksymalna dostępna powierzchnia w ha Max. Area available (as one place) ha	14,16 ha
	Możliwość powiększenia terenu Possibility for expansion	TAK
Informacje dotyczące nieruchomości Property information	Właściciel Owner	TERENY PRYWATNE
	Aktualny plan zagospodarowania przestrzennego (TAK/NIE) Valid zoning plan (Y/N)	TAK
	Przeznaczenie w miejscowym planie zagospodarowania przestrzennego Zoning	TEREN AKTYWNOŚCI GOSPODARCZEJ
Infrastruktura Infrastructure	Dojazd z drogi krajowej nr 48 oraz utwardzonej drogi gminnej, wodociąg, kanalizacja, możliwość podłączenia prądu i gazu	



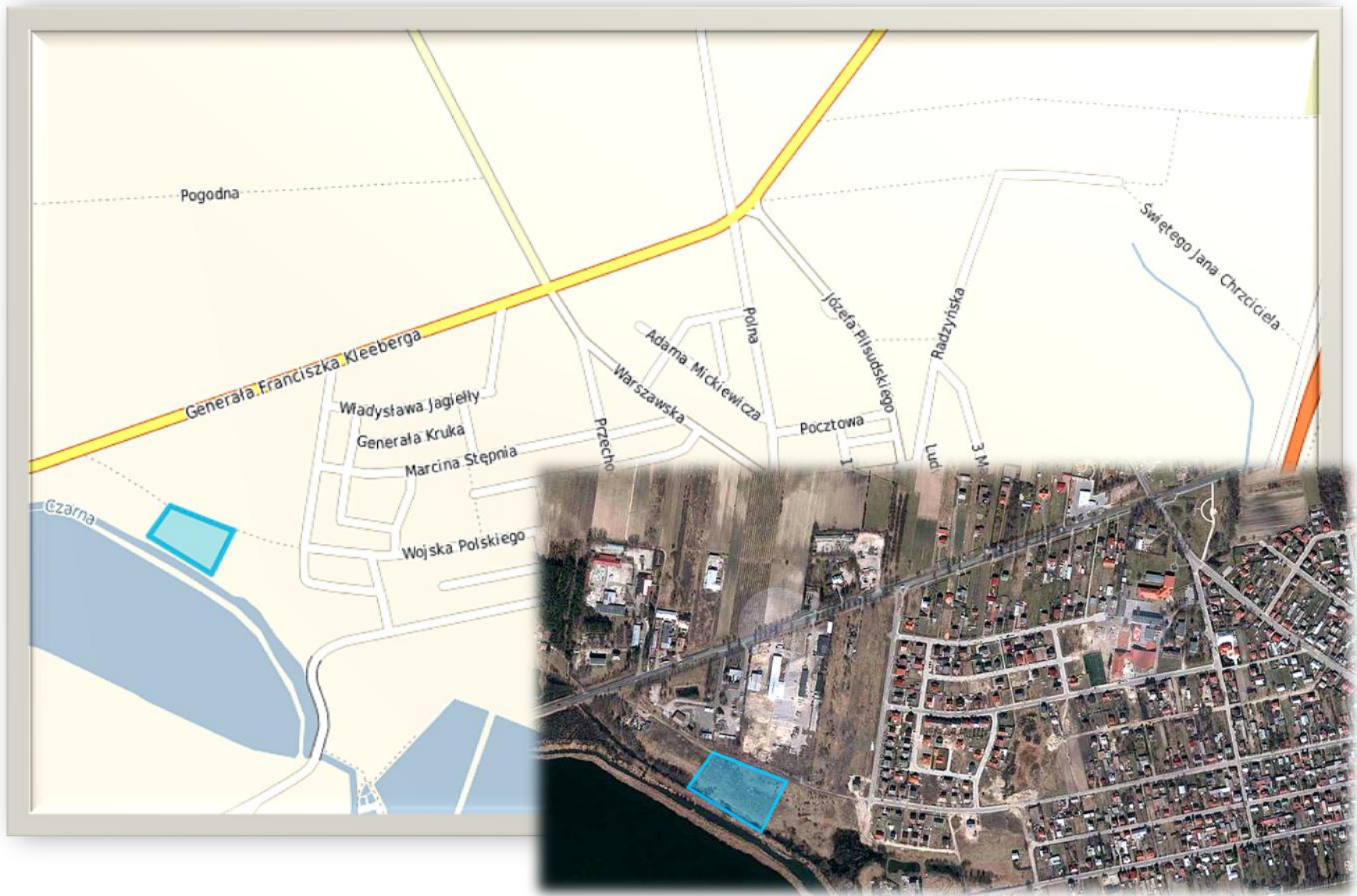
8	LISTA DANYCH DOTYCZĄCYCH TERENU	
Położenie Location	Kształt terenu Property shape	
	Miasto / Gmina Town / Commune	KOCK – OS. PODCZARNIE – 587/1
	Powiat District	LUBARTOWSKI
	Województwo Province (Volvodship)	LUBELSKIE
Powierzchnia nieruchomości Area of property	Maksymalna dostępna powierzchnia w ha Max. Area available (as one place) ha	0,24 ha
	Możliwość powiększenia terenu Possibility for expansion	TAK
Informacje dotyczące nieruchomości Property information	Właściciel Owner	GMINA KOCK
	Aktualny plan zagospodarowania przestrzennego (TAK/NIE) Valid zoning plan (Y/N)	TAK
	Przeznaczenie w miejscowym planie zagospodarowania przestrzennego Zoning	TEREN AKTYWNOŚCI GOSPODARCZEJ
Infrastruktura Infrastructure	W odległości 100 m wszystkie media i utwardzona droga	




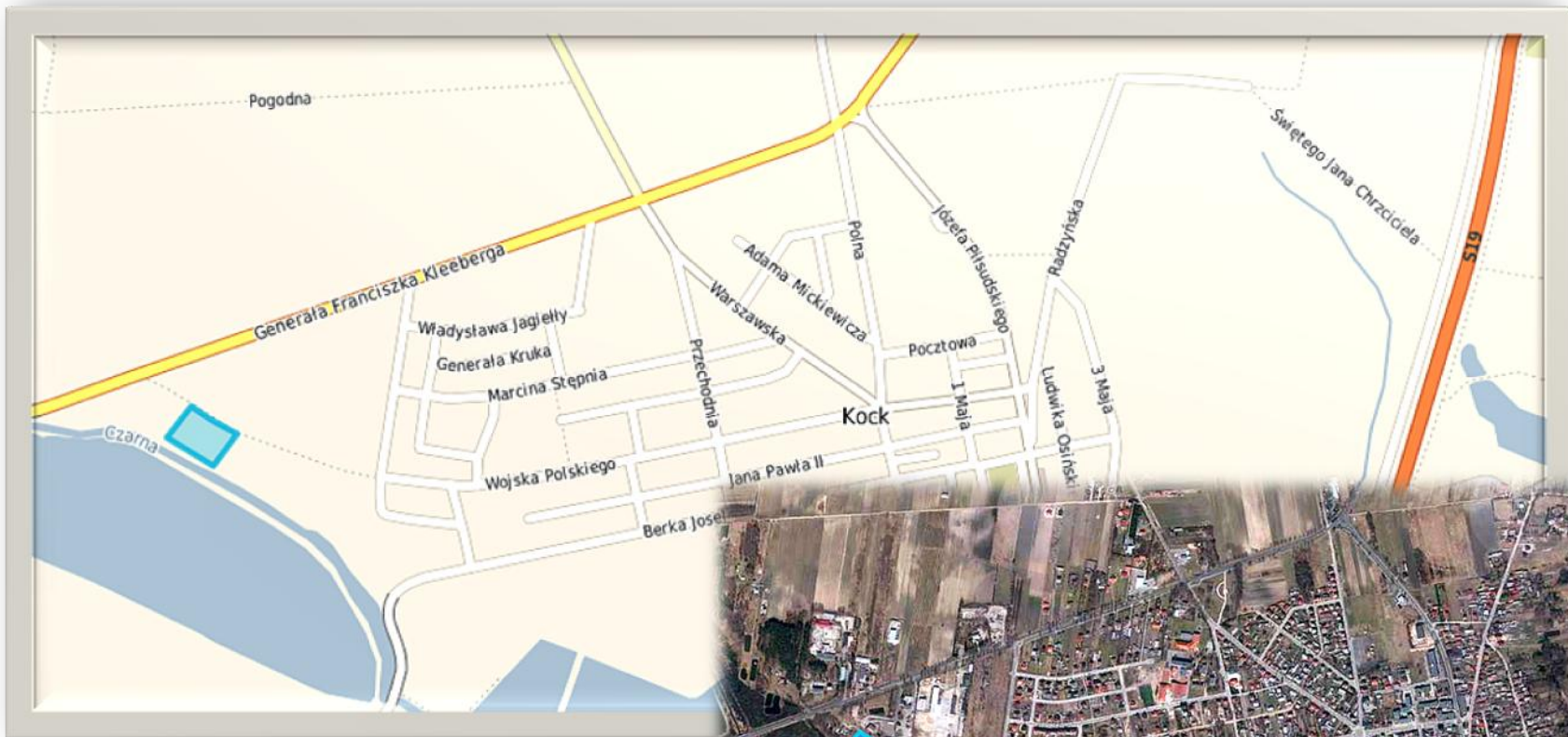
9	LISTA DANYCH DOTYCZĄCYCH TERENU	
Położenie Location	Kształt terenu Property shape	
	Miasto / Gmina Town / Commune	KOCK – OŚ. PODCZARNIE – 587/2
	Powiat District	LUBARTOWSKI
	Województwo Province (Volvodship)	LUBELSKIE
Powierzchnia nieruchomości Area of property	Maksymalna dostępna powierzchnia w ha Max. Area available (as one place) ha	0,78 ha
	Możliwość powiększenia terenu Possibility for expansion	TAK
Informacje dotyczące nieruchomości Property information	Właściciel Owner	GMINA KOCK
	Aktualny plan zagospodarowania przestrzennego (TAK/NIE) Valid zoning plan (Y/N)	TAK
	Przeznaczenie w miejscowym planie zagospodarowania przestrzennego Zoning	TEREN AKTYWNOŚCI GOSPODARCZEJ
Infrastruktura/ Infrastructure	W odległości 100 m wszystkie media i utwardzona droga	



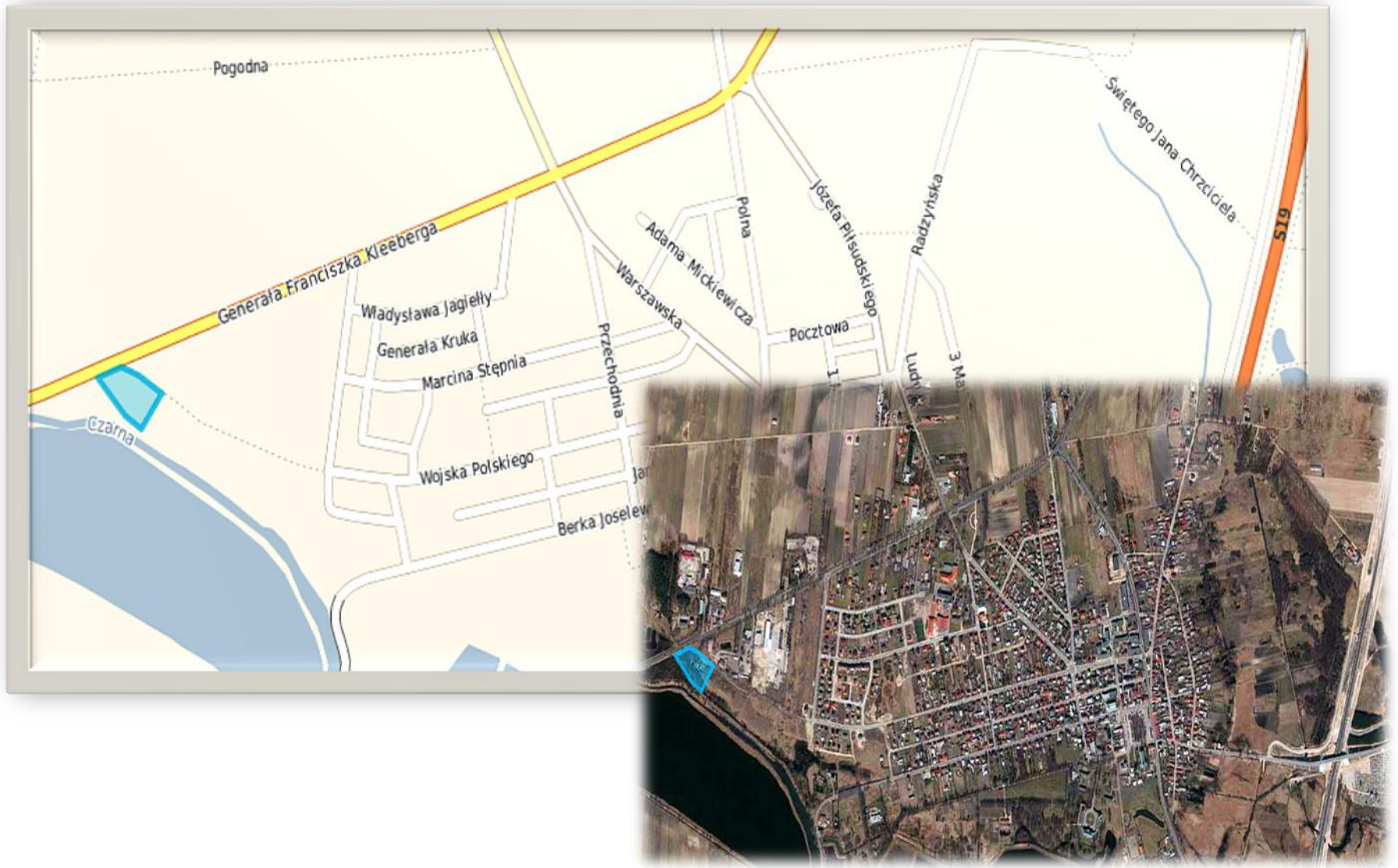
10	LISTA DANYCH DOTYCZĄCYCH TERENU	
Położenie Location	Kształt terenu Property shape	
	Miasto / Gmina Town / Commune	KOCK – OŚ. PODCZARNIE - 586
	Powiat District	LUBARTOWSKI
	Województwo Province (Volvodship)	LUBELSKIE
Powierzchnia nieruchomości Area of property	Maksymalna dostępna powierzchnia w ha Max. Area available (as one place) ha	1,46 ha
	Możliwość powiększenia terenu Possibility for expansion	TAK
Informacje dotyczące nieruchomości Property information	Właściciel Owner	TEREN PRYWATNY
	Aktualny plan zagospodarowania przestrzennego (TAK/NIE) Valid zoning plan (Y/N)	TAK
	Przeznaczenie w miejscowym planie zagospodarowania przestrzennego Zoning	TEREN AKTYWNOŚCI GOSPODARCZEJ
Infrastruktura/ Infrastructure	W odległości 150 m wszystkie media i utwardzona droga	




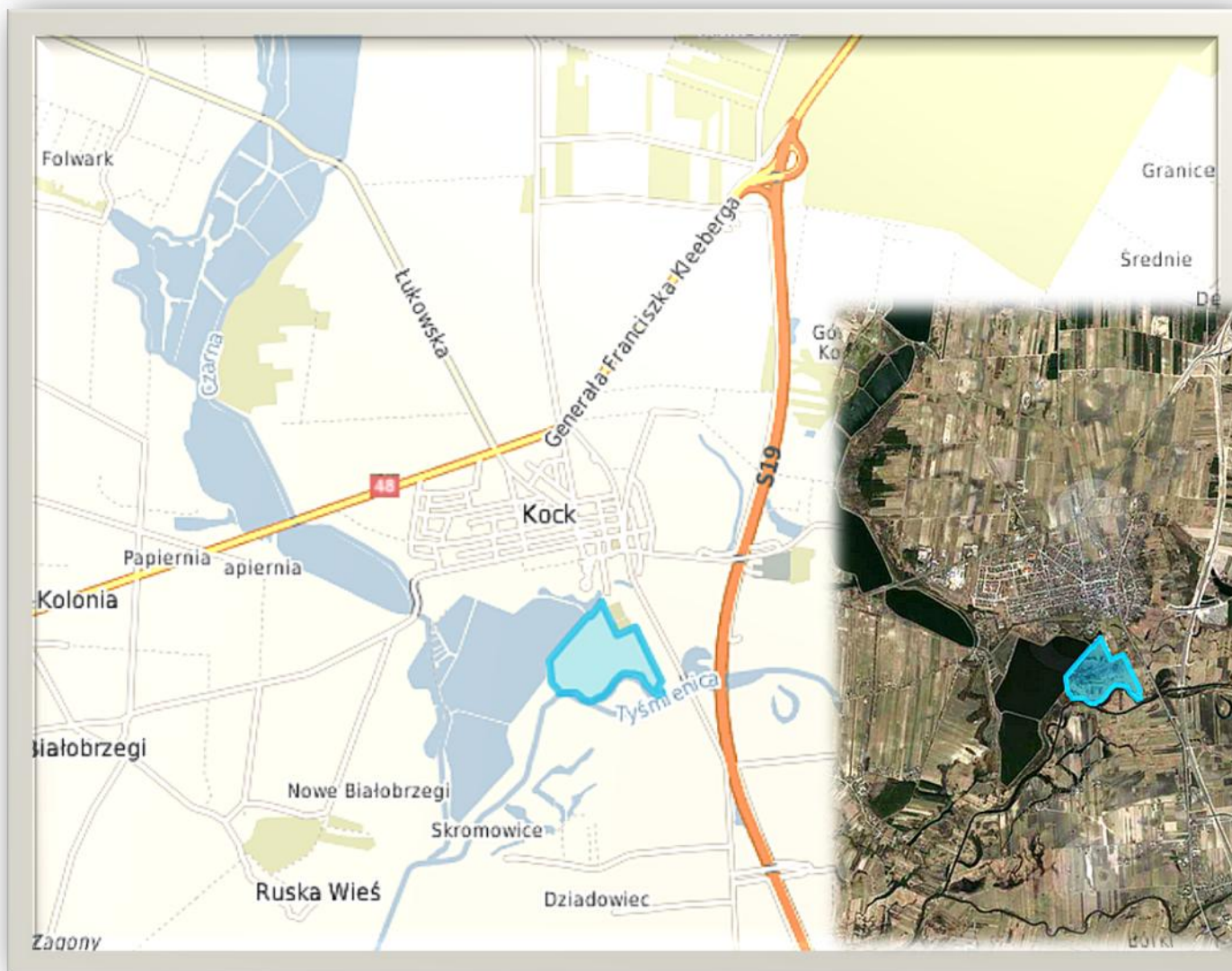
11	LISTA DANYCH DOTYCZĄCYCH TERENU	
Położenie Location	Kształt terenu Property shape	
	Miasto / Gmina Town / Commune	KOCK – OŚ. PODCZARNIE - 585
	Powiat District	LUBARTOWSKI
	Województwo Province (Volvodship)	LUBELSKIE
Powierzchnia nieruchomości Area of property	Maksymalna dostępna powierzchnia w ha Max. Area available (as one place) ha	0,94 ha
	Możliwość powiększenia terenu Possibility for expansion	TAK
Informacje dotyczące nieruchomości Property information	Właściciel Owner	TEREN PRYWATNY
	Aktualny plan zagospodarowania przestrzennego (TAK/NIE) Valid zoning plan (Y/N)	TAK
	Przeznaczenie w miejscowym planie zagospodarowania przestrzennego Zoning	TEREN AKTYWNOŚCI GOSPODARCZEJ
Infrastruktura/ Infrastructure	W odległości 150 m wszystkie media i utwardzona droga	

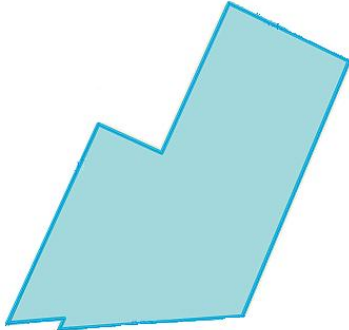


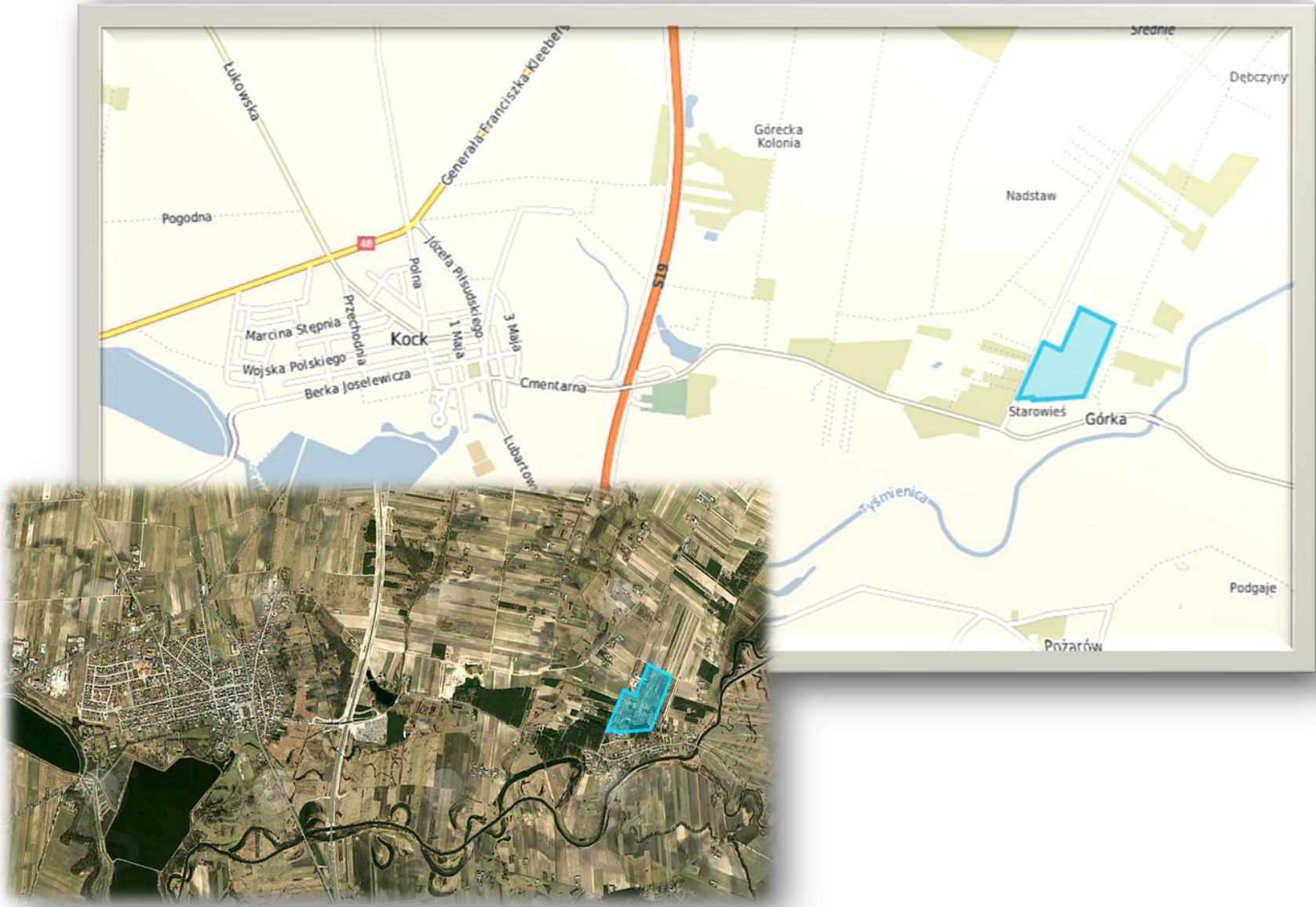
12	LISTA DANYCH DOTYCZĄCYCH TERENU	
Położenie Location	Kształt terenu Property shape	
	Miasto / Gmina Town / Commune	KOCK – OŚ. PODCZARNIE - 584
	Powiat District	LUBARTOWSKI
	Województwo Province (Volvodship)	LUBELSKIE
Powierzchnia nieruchomości Area of property	Maksymalna dostępna powierzchnia w ha Max. Area available (as one place) ha	0,94 ha
	Możliwość powiększenia terenu Possibility for expansion	TAK
Informacje dotyczące nieruchomości Property information	Właściciel Owner	WŁAŚCICIEL PRYWATNY
	Aktualny plan zagospodarowania przestrzennego (TAK/NIE) Valid zoning plan (Y/N)	TAK
	Przeznaczenie w miejscowym planie zagospodarowania przestrzennego Zoning	TEREN AKTYWNOŚCI GOSPODARCZEJ
Infrastruktura/ Infrastructure	W odległości 100 m wszystkie media i utwardzona droga, sąsiedztwo z drogą krajową nr 48	

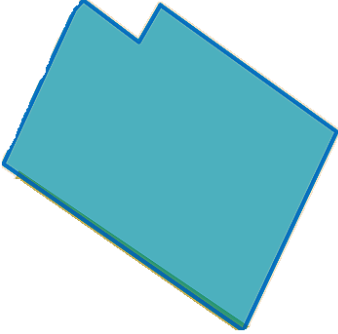


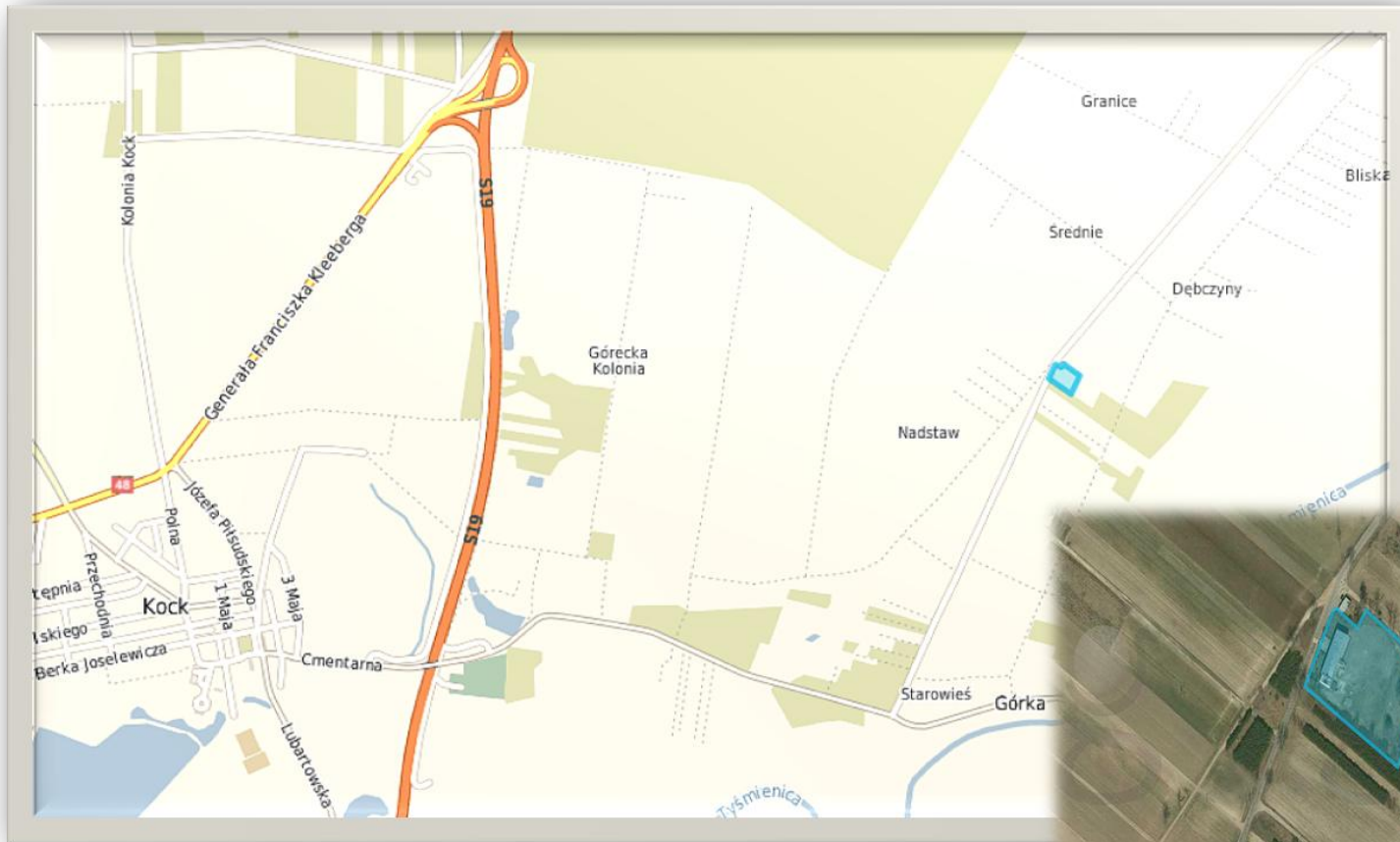
13	LISTA DANYCH DOTYCZĄCYCH TERENU	
Położenie Location	Kształt terenu Property shape	
	Miasto / Gmina Town / Commune	KOCK - 1112
	Powiat District	LUBARTOWSKI
	Województwo Province (Volvodship)	LUBELSKIE
Powierzchnia nieruchomości Area of property	Maksymalna dostępna powierzchnia w ha Max. Area avaible (as one place) ha	23,99 ha
	Możliwość powiększenia terenu Possibility for expansion	TAK
Informacje dotyczące nieruchomości Property information	Właściciel Owner	GMINA KOCK
	Aktualny plan zagospodarowania przestrzennego (TAK/NIE) Valid zoning plan (Y/N)	TAK
	Przeznaczenie w miejscowym planie zagospodarowania przestrzennego Zoning	TEREN USŁUG TURYSTYCZNYCH, KOMERYJNYCH I ZBIORNIKA RETENCYJNEGO
Infrastruktura/ Infrastructure		



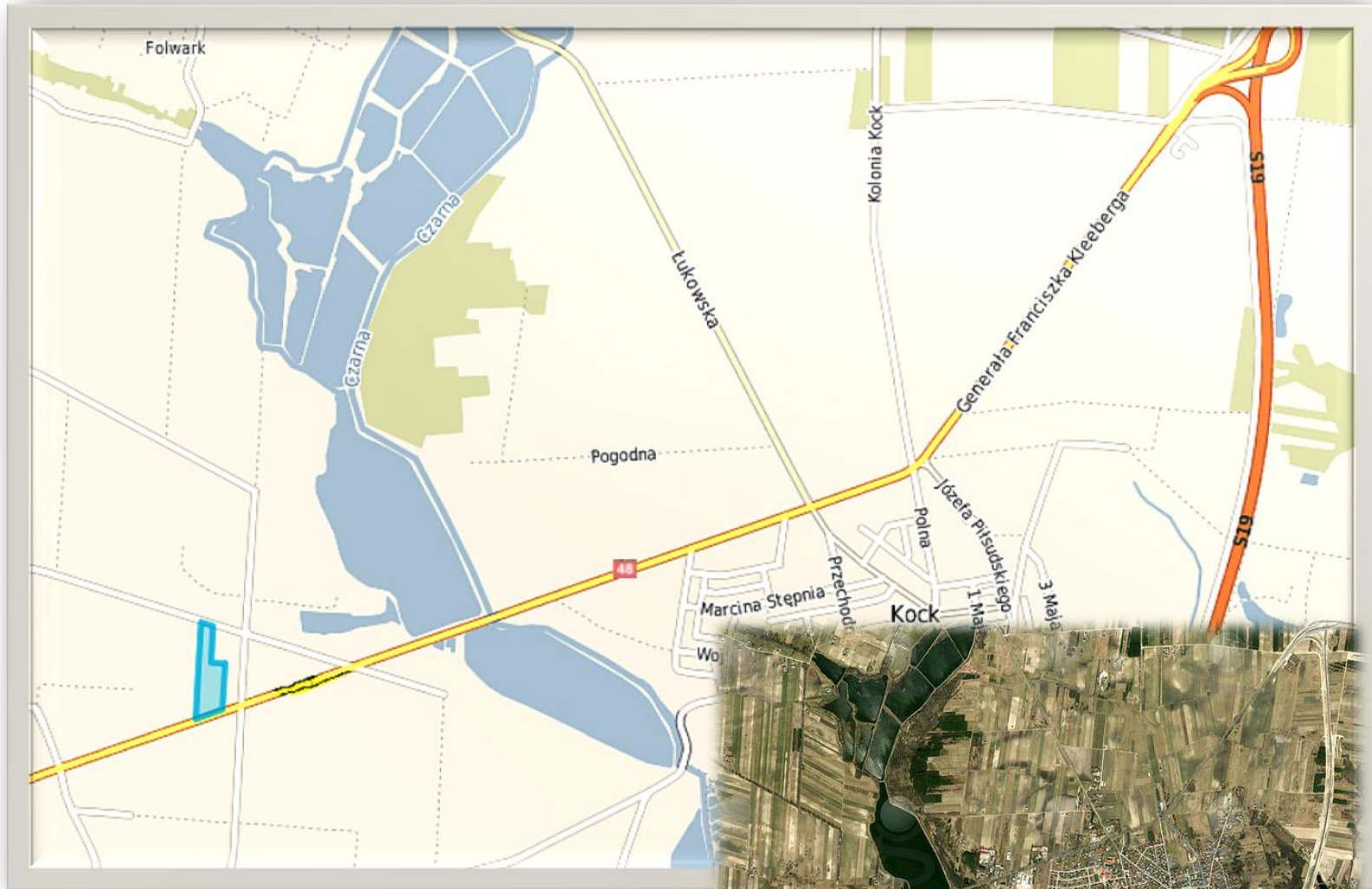
14	LISTA DANYCH DOTYCZĄCYCH TERENU	
Położenie Location	Kształt terenu Property shape	
	Miasto / Gmina Town / Commune	KOCK – GÓRKA - 662
	Powiat District	LUBARTOWSKI
	Województwo Province (Volvodship)	LUBELSKIE
Powierzchnia nieruchomości Area of property	Maksymalna dostępna powierzchnia w ha Max. Area available (as one place) ha	12,78 ha
	Możliwość powiększenia terenu Possibility for expansion	TAK
Informacje dotyczące nieruchomości Property information	Właściciel Owner	GMINA KOCK
	Aktualny plan zagospodarowania przestrzennego (TAK/NIE) Valid zoning plan (Y/N)	TAK
	Przeznaczenie w miejscowym planie zagospodarowania przestrzennego Zoning	MOŻLIWOŚĆ WYDANIA NATYCHMIASTOWEJ DECYZJI O WARUNKACH ZABUDOWY. PRZEWIDYWANA ZMIANA W STUDIUM NA AKTYWNOŚĆ GOSPODARCZĄ – XII 2016
Infrastruktura/ Infrastructure	Dojazd od utwardzonej drogi powiatowej i gminnej, wodociąg, prąd	




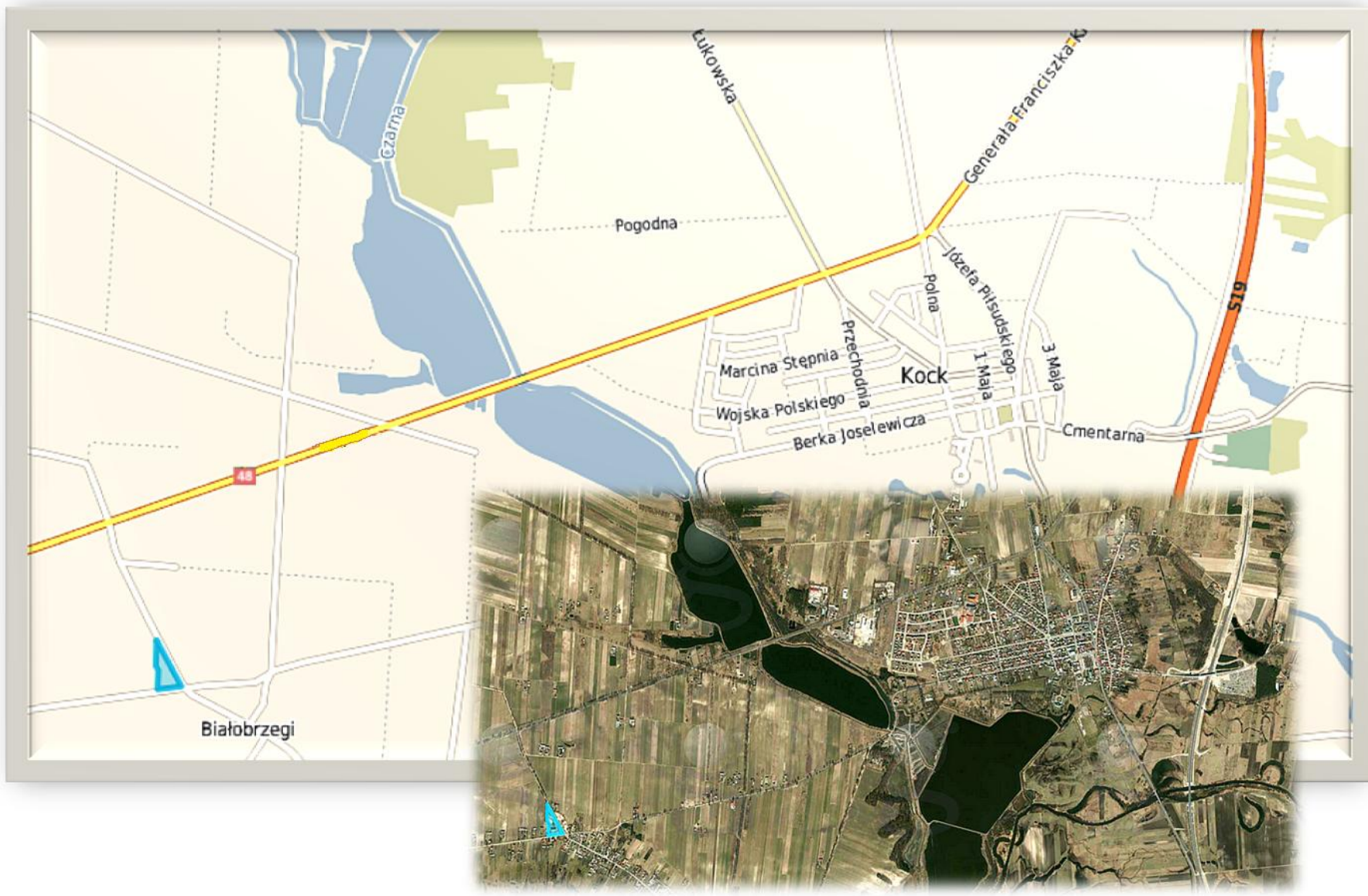
15	LISTA DANYCH DOTYCZĄCYCH TERENU	
Położenie Location	Kształt terenu Property shape	
	Miasto / Gmina Town / Commune	KOCK – GÓRKA - 608
	Powiat District	LUBARTOWSKI
	Województwo Province (Volvodship)	LUBELSKIE
	Powierzchnia nieruchomości Area of property	Maksymalna dostępna powierzchnia w ha Max. Area available (as one place) ha
Możliwość powiększenia terenu Possibility for expansion		TAK
Informacje dotyczące nieruchomości Property information	Właściciel Owner	GMINA KOCK
	Aktualny plan zagospodarowania przestrzennego (TAK/NIE) Valid zoning plan (Y/N)	NIE
	Przeznaczenie w miejscowym planie zagospodarowania przestrzennego Zoning	OŚWIATA/REKREACJA, ZMIANA W STUDIUM NA USŁUGI KOMERCYJNE, PRZEWIDYWANY TERMIN– XII 2016
Infrastruktura/ Infrastructure	Dojazd z utwardzonej drogi powiatowej, wodociąg, prąd	



16	LISTA DANYCH DOTYCZĄCYCH TERENU	
Położenie Location	Kształt terenu Property shape	
	Miasto / Gmina Town / Commune	KOCK – BIAŁOBRZEGI - 953
	Powiat District	LUBARTOWSKI
	Województwo Province (Volvodship)	LUBELSKIE
Powierzchnia nieruchomości Area of property	Maksymalna dostępna powierzchnia w ha Max. Area available (as one place) ha	2,72 ha
	Możliwość powiększenia terenu Possibility for expansion	TAK
Informacje dotyczące nieruchomości Property information	Właściciel Owner	GMINA KOCK
	Aktualny plan zagospodarowania przestrzennego (TAK/NIE) Valid zoning plan (Y/N)	NIE
	Przeznaczenie w miejscowym planie zagospodarowania przestrzennego Zoning	ZMIANA STUDIUM NA OBSZAR AKTYWNOŚCI GOSPODARCZEJ, PRZEWIDYWANY TERMIN– XII 2016
Infrastruktura/ Infrastructure	Dojazd z drogi utwardzonej (sąsiedztwo z DK nr. 48)prąd, wodociąg, możliwość podłączenia gazu	



17	LISTA DANYCH DOTYCZĄCYCH TERENU	
Położenie Location	Kształt terenu Property shape	
	Miasto / Gmina Town / Commune	KOCK – BIAŁOBRZEGI - 115
	Powiat District	LUBARTOWSKI
	Województwo Province (Volvodship)	LUBELSKIE
Powierzchnia nieruchomości Area of property	Maksymalna dostępna powierzchnia w ha Max. Area available (as one place) ha	1,01 ha
	Możliwość powiększenia terenu Possibility for expansion	TAK
Informacje dotyczące nieruchomości Property information	Właściciel Owner	GMINA KOCK
	Aktualny plan zagospodarowania przestrzennego (TAK/NIE) Valid zoning plan (Y/N)	NIE
	Przeznaczenie w miejscowym planie zagospodarowania przestrzennego Zoning	OŚWIATA/REKREACJA, ZMIANA W STUDIUM NA USŁUGI, PRZEWIDYWANY TERMIN– XII 2016
Infrastruktura/ Infrastructure	Wodociąg, prąd	



18	LISTA DANYCH DOTYCZĄCYCH TERENU	
Położenie Location	Miasto / Gmina Town / Commune	KOCK
	Powiat District	LUBARTOWSKI
	Województwo Province (Volvodship)	LUBELSKIE
Powierzchnia nieruchomości Area of property	Maksymalna dostępna powierzchnia w ha Max. Area available (as one place) ha	50,00 ha
	Możliwość powiększenia terenu Possibility for expansion	TAK
Informacje dotyczące nieruchomości Property information	Właściciel Owner	TEREN PRYWATNY
	Aktualny plan zagospodarowania przestrzennego (TAK/NIE) Valid zoning plan (Y/N)	NIE
	Przeznaczenie w miejscowym planie zagospodarowania przestrzennego Zoning	BIZNES WIELKOBSZAROWY
Infrastruktura/ Infrastructure	Niedaleko GPZ, wodociąg, skrzyżowanie dróg krajowych nr 48 i 19	



19	LISTA DANYCH DOTYCZĄCYCH TERENU	
Położenie Location	Miasto / Gmina Town / Commune	KOCK
	Powiat District	LUBARTOWSKI
	Województwo Province (Volvodship)	LUBELSKIE
Powierzchnia nieruchomości Area of property	Powierzchnia Area	450 m ²
	Wysokość Height	3,80 m
Informacje dotyczące nieruchomości Property information	Właściciel Owner	TEREN PRYWATNY
	Aktualny plan zagospodarowania przestrzennego (TAK/NIE) Valid zoning plan (Y/N)	TAK
	Przeznaczenie w miejscowym planie zagospodarowania przestrzennego Zoning	TEREN AKTYWNOŚCI GOSPODARCZEJ
Infrastruktura Infrastructure	Dojazd z utwardzonej DK nr 48, prąd, wodociąg, możliwość podłączenia kanalizacji sanitarnej i gazu	

