

Kock i okolice



Pałac Jabłonowskich w Kocku - widok z drona - Fot. Jurek Wawerek



Kock z drona - Fot. Jurek Wawerek



Pałac Jabłonowskich – widok od strony frontowej z drona – Fot. Jurek Wawerek



Rynek w Kocku nocą – Fot. Jurek Wawerek Pomnik Gen. Franciszka Kleeberga 0 Fot. Jurek Wawerek



Fontanna – Fot. Jurek Wawerek



Rynek w Kocku nocą – Fot. Jurek Wawerek



Starorzecze Wieprza w Ruskiej Wsi – Fot. Jurek Wawerek



Starorzecze Szewczak - Fot. Jurek Wawerek



Wieprz w okolicy Zakalewa - Fot. Jurek Wawerek



Staw „Cegielnia” w Annopolu



Rynek w Kocku nocą - Fot. Jurek Wawerek



Starorzecze Wieprza - Fot. Jurek Wawerek



Staw w Talczyńskie - Fot. Jurek Wawerek



Staw w Talczyńskie - Fot. Jurek Wawerek



Zbiornik „Kęsy” w Bożniewice - Fot. Jurek Wawerek



Zbiornik „Kęsym”, Bożniewice - Fot. Jurek Wawerek



Wieprz w okolicach Bożniewice - Fot. Jurek Wawerek



Aleja lipowa do Ruskiej Wsi - Fot. Jurek Wawerek



Rynek w Kocku - Fot. Jurek Wawerek



Pierzeja zachodnia rynku w Kocku - Fot. Jurek Wawerek



Jeden z wąwozów w okolicy Kocka - Fot. Jurek Wawerek



Okolice Ruskiej Wsi - Fot Jerzy Wawerek



Żeremie bobrów przy Tyśmienicy - Fot. Jurek Wawerek



Starorzecze Tyśmienicy w Kocku - Fot. Jurek Wawerek



„Podgóry”, Trasa rowerowa nad stawami - Fot. Jurek Wawerek



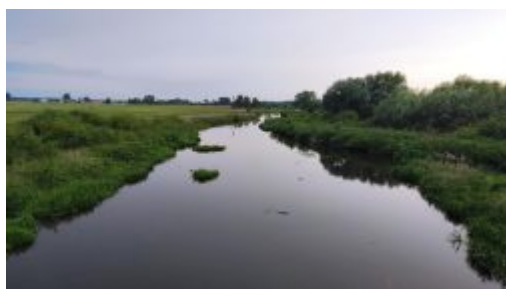
Pomnik na rynku upamiętniający kontrofensywę znad Wieprza w 1920 roku w Kocku - Fot. Jurek Wawerek



Widok z wiaduktu nad trasą S-19 - Fot. Jurek Wawerek



Wąwóz w okolicy Kocka - Fot. Jurek Wawerek



Tyśmienica w okolicy Kocka - Fot. Jurek Wawerek



Staw „Papiernia” w Kocku - Fot. Jurek Wawerek



Wschód słońca nad Szewczakiem w okolicy Ruskiej Wsi - Fot. Jurek Wawerek



Szewczak o wschodzie Słońca - Fot. Jurek Wawerek



Zachód słońca nad Czarną i stawem „Papiernia” w Kocku - Fot. Jurek Wawerek



Rodzina łabędzi, Okolice Ruskiej Wsi - Fot. Jurek Wawerek



Uroczysko w okolicy Talczyzna Fot. Jurek Wawerek



Zbiornik Szewczak w okolicy Ruska Wieś Fot. Jurek Wawerek



Meandry na Wieprzu w okolicy Bożniewic – Obszar Natura 2000, Fot. Jurek Wawerek



Meandry na Wieprzu w okolicy Bożniewic Zakalewa – Obszar Natura 2000, Fot. Jurek Wawerek



Wyspa na Wieprzu powstała w ostatnich latach w okolicy Bożniewic – Obszar Natura 2000